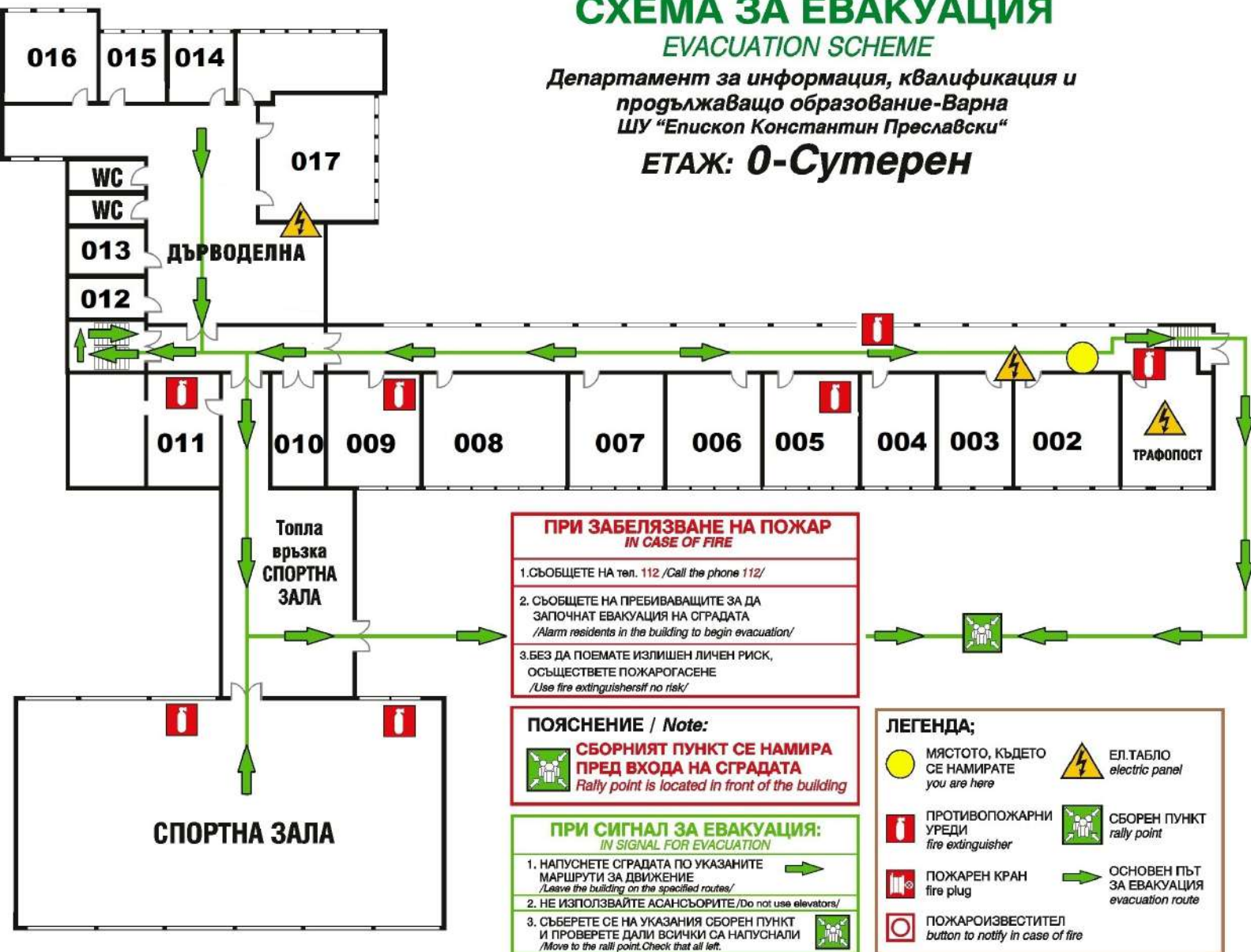


СХЕМА ЗА ЕВАКУАЦИЯ

EVACUATION SCHEME

Департамент за информация, квалификация и продължаващо образование-Варна
ШУ "Епископ Константин Преславски"

ЕТАЖ: 0-Сутерен



ПРИ ЗАБЕЛЯЗВАНЕ НА ПОЖАР

IN CASE OF FIRE



1. СЪОБЩЕТЕ НА тел. 112. /Call the phone 112/
2. СЪОБЩЕТЕ НА ПРЕБИВАВАЩИТЕ ЗА ДА ЗАПОЧНАТ ЕВАКУАЦИЯ НА СГРАДАТА /Alarm residents in the building to begin evacuation/
3. БЕЗ ДА ПОЕМАТЕ ИЗЛИШЕН ЛИЧЕН РИСК, ОСЪЩЕСТВЕТЕ ПОЖАРОГАСЕНЕ /Use fire extinguishers if no risk/

ПОЯСНЕНИЕ / Note:

СБОРНИЯТ ПУНКТ СЕ НАМИРА ПРЕД ВХОДА НА СГРАДАТА
Rally point is located in front of the building

ПРИ СИГНАЛ ЗА ЕВАКУАЦИЯ:

IN SIGNAL FOR EVACUATION

1. НАПУСНЕТЕ СГРАДАТА ПО УКАЗАНИТЕ МАРШРУТИ ЗА ДВИЖЕНИЕ  /Leave the building on the specified routes/
2. НЕ ИЗПОЛЗВАЙТЕ АСАНСЬОРИТЕ /Do not use elevators/
3. СЪБЕРЕТЕ СЕ НА УКАЗАНИЯ СБОРЕН ПУНКТ И ПРОВЕРЕТЕ ДАЛИ ВСИЧКИ СА НАПУСНАЛИ  /Move to the rally point. Check that all left.

ЛЕГЕНДА:

- | | | | |
|---|---|---|---|
|  | МЯСТОТО, КЪДЕТО СЕ НАМИРАТЕ you are here |  | ЕЛ. ТАБЛО electric panel |
|  | ПРОТИВОПОЖАРНИ УРЕДИ fire extinguisher |  | СБОРЕН ПУНКТ rally point |
|  | ПОЖАРЕН КРАН fire plug |  | ОСНОВЕН ПЪТ ЗА ЕВАКУАЦИЯ evacuation route |
|  | ПОЖАРОИЗВЕСТИТЕЛ button to notify in case of fire | | |

СХЕМА ЗА ЕВАКУАЦИЯ

EVACUATION SCHEME

Департамент за информация, квалификация и продължаващо образование-Варна
ШУ "Епископ Константин Преславски"

ЕТАЖ: 1




ПРИ ЗАБЕЛЯВАНЕ НА ПОЖАР
IN CASE OF FIRE

1. СЪОБЩЕТЕ НА тел. 112 /Call the phone 112/
2. СЪОБЩЕТЕ НА ПРЕБИВАВАЩИТЕ ЗА ДА ЗАПОЧНАТ ЕВАКУАЦИЯ НА СГРАДАТА /Alarm residents in the building to begin evacuation/
3. БЕЗ ДА ПОЕМАТЕ ИЗЛИШЕН ЛИЧЕН РИСК, ОСЪЩЕСТВЕТЕ ПОЖАРОГАСЕНЕ /Use fire extinguishers if no risk/

ПОЯСНЕНИЕ / Note:
 **СБОРНИЯТ ПУНКТ СЕ НАМИРА ПРЕД ВХОДА НА СГРАДАТА**
Rally point is located in front of the building

ПРИ СИГНАЛ ЗА ЕВАКУАЦИЯ:
IN SIGNAL FOR EVACUATION

1. НАПУСНЕТЕ СГРАДАТА ПО УКАЗАНИТЕ МАРШРУТИ ЗА ДВИЖЕНИЕ  /Leave the building on the specified routes/
2. НЕ ИЗПОЛЗВАЙТЕ АСАНСЬОРИТЕ /Do not use elevators/
3. СЪБЕРЕТЕ СЕ НА УКАЗАНИЯ СБОРЕН ПУНКТ И ПРОВЕРЕТЕ ДАЛИ ВСИЧКИ СА НАПУСНАЛИ  /Move to the rally point. Check that all left.

ЛЕГЕНДА;

 МЯСТОТО, КЪДЕТО СЕ НАМИРАТЕ you are here	 ЕЛ. ТАБЛО electric panel
 ПРОТИВОПОЖАРНИ УРЕДИ fire extinguisher	 СБОРЕН ПУНКТ rally point
 ПОЖАРЕН КРАН fire plug	 ОСНОВЕН ПЪТ ЗА ЕВАКУАЦИЯ evacuation route
 ПОЖАРОИЗВЕСТИТЕЛ button to notify in case of fire	

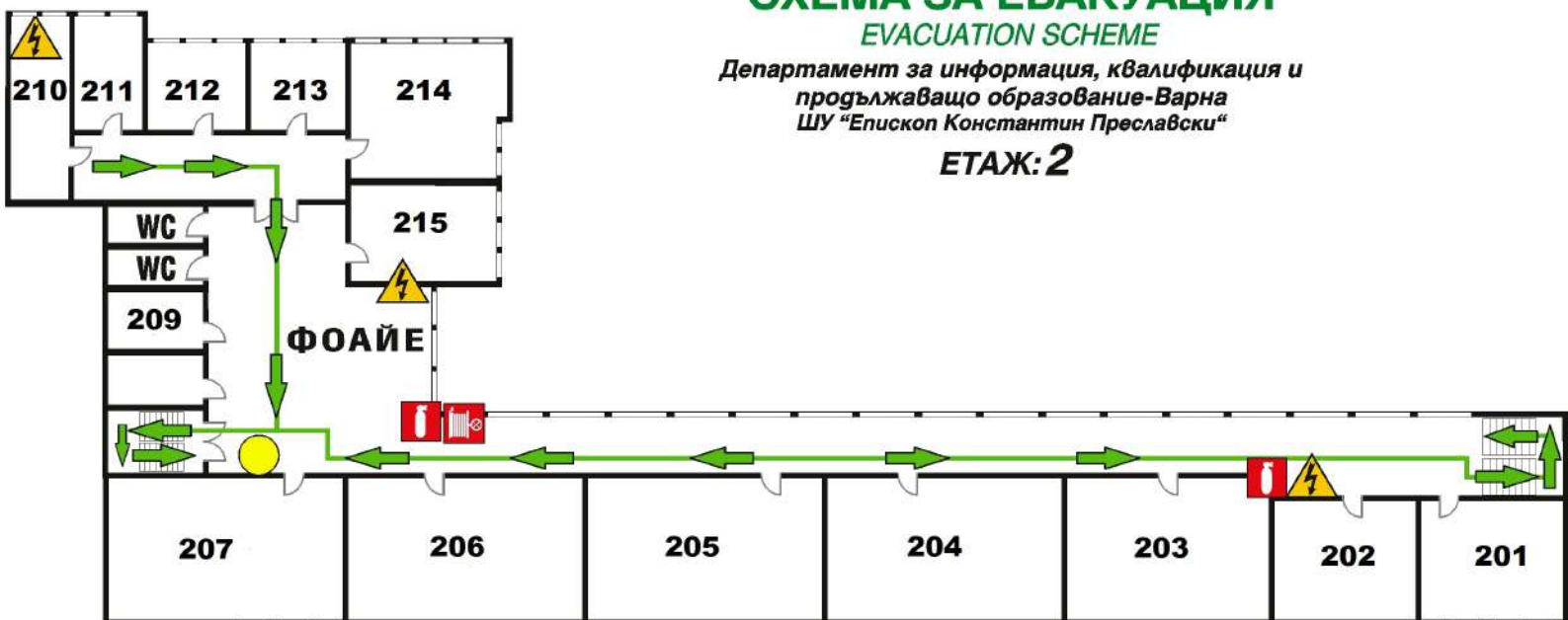
покрив топла връзка към СПОРТНА ЗАЛА

СПОРТНА ЗАЛА /въздух таван/

СХЕМА ЗА ЕВАКУАЦИЯ EVACUATION SCHEME

Департамент за информация, квалификация и
продължаващо образование-Варна
ШУ "Епископ Константин Преславски"

ЕТАЖ: 2



208

ПРИ ЗАБЕЛЯЗВАНЕ НА ПОЖАР IN CASE OF FIRE

1. СЪОБЩЕТЕ НА тел. 112 /Call the phone 112/
2. СЪОБЩЕТЕ НА ПРЕБИВАЩИТЕ ЗА ДА ЗАПОЧНАТ ЕВАКУАЦИЯ НА СГРАДАТА /Alarm residents in the building to begin evacuation/
3. БЕЗ ДА ПОЕМАТЕ ИЗЛИШЕН ЛИЧЕН РИСК, ОСЪЩЕСТВЕТЕ ПОЖАРОГАСЕНЕ /Use fire extinguishers if no risk/

ПОЯСНЕНИЕ / Note:

**СБОРНИЯТ ПУНКТ СЕ НАМИРА
ПРЕД ВХОДА НА СГРАДАТА**
Rally point is located in front of the building

ПРИ СИГНАЛ ЗА ЕВАКУАЦИЯ: IN SIGNAL FOR EVACUATION

1. НАПУСНЕТЕ СГРАДАТА ПО УКАЗАНИТЕ МАРШРУТИ ЗА ДВИЖЕНИЕ /Leave the building on the specified routes/
2. НЕ ИЗПОЛЗВАЙТЕ АСАНСЬОРИТЕ /Do not use elevators/
3. СЪБЕРЕТЕ СЕ НА УКАЗАНИЯ СБОРЕН ПУНКТ И ПРОВЕРЕТЕ ДАЛИ ВСИЧКИ СА НАПУСНАЛИ /Move to the rally point. Check that all left/

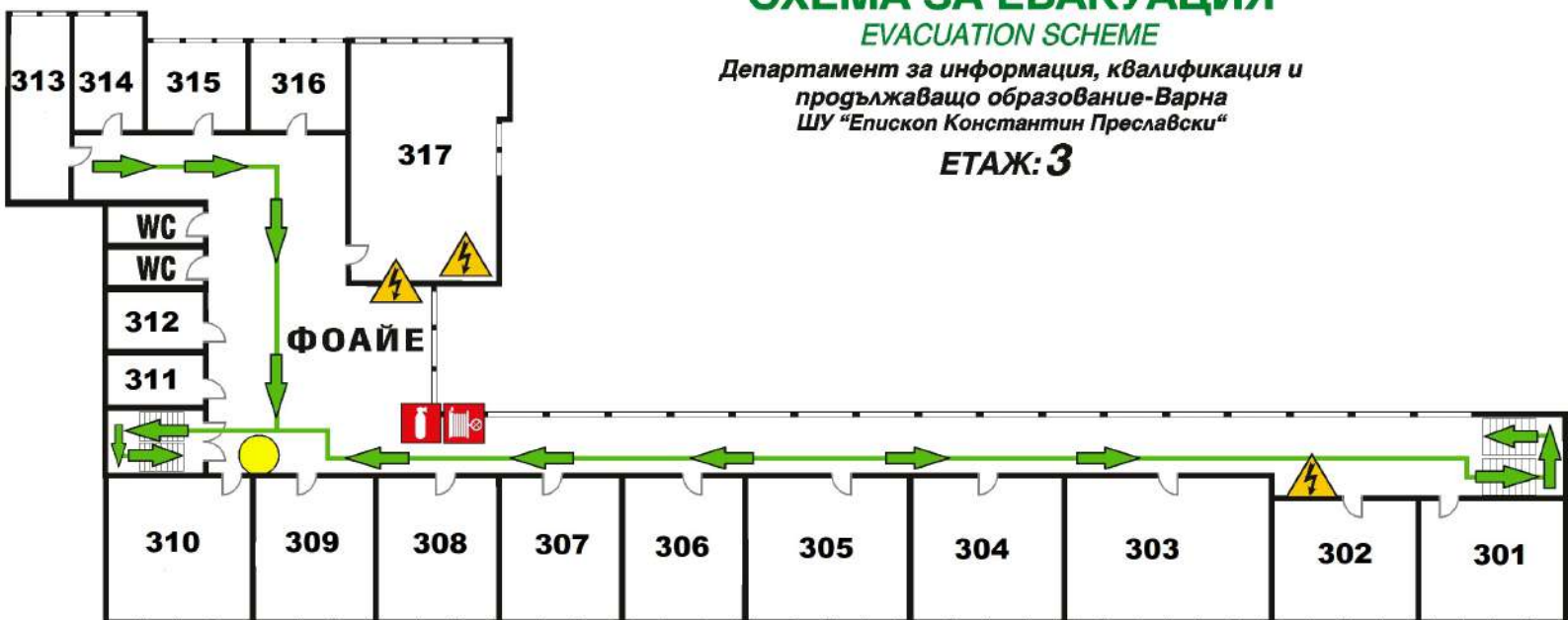
ЛЕГЕНДА;

- | | | | |
|---|---|---|---|
|  | МЯСТОТО, КЪДЕТО СЕ НАМИРАТЕ you are here |  | ЕЛ. ТАБЛО electric panel |
|  | ПРОТИВОПОЖАРНИ УРЕДИ fire extinguisher |  | СБОРЕН ПУНКТ rally point |
|  | ПОЖАРЕН КРАН fire plug |  | ОСНОВЕН ПЪТ ЗА ЕВАКУАЦИЯ evacuation route |
|  | ПОЖАРОИЗВЕСТИТЕЛ button to notify in case of fire | | |

СХЕМА ЗА ЕВАКУАЦИЯ EVACUATION SCHEME

Департамент за информация, квалификация и
продължаващо образование-Варна
ШУ "Епископ Константин Преславски"

ЕТАЖ: 3



ПРИ ЗАБЕЛЯЗВАНЕ НА ПОЖАР IN CASE OF FIRE

1. СЪОБЩЕТЕ НА тел. 112 /Call the phone 112/
2. СЪОБЩЕТЕ НА ПРЕБИВАЩИТЕ ЗА ДА ЗАПОЧНАТ ЕВАКУАЦИЯ НА СГРАДАТА /Alarm residents in the building to begin evacuation/
3. БЕЗ ДА ПОЕМАТЕ ИЗЛИШЕН ЛИЧЕН РИСК, ОСЪЩЕСТВЕТЕ ПОЖАРОГАСЕНЕ /Use fire extinguishers if no risk/

ПОЯСНЕНИЕ / Note:

СБОРНИЯТ ПУНКТ СЕ НАМИРА ПРЕД ВХОДА НА СГРАДАТА
Rally point is located in front of the building

ПРИ СИГНАЛ ЗА ЕВАКУАЦИЯ: IN SIGNAL FOR EVACUATION

1. НАПУСНЕТЕ СГРАДАТА ПО УКАЗАНИТЕ МАРШРУТИ ЗА ДВИЖЕНИЕ /Leave the building on the specified routes/
2. НЕ ИЗПОЛЗВАЙТЕ АСАНСЬОРИТЕ /Do not use elevators/
3. СЪБЕРЕТЕ СЕ НА УКАЗАНИЯ СБОРЕН ПУНКТ И ПРОВЕРЕТЕ ДАЛИ ВСИЧКИ СА НАПУСНАЛИ /Move to the rally point. Check that all left/

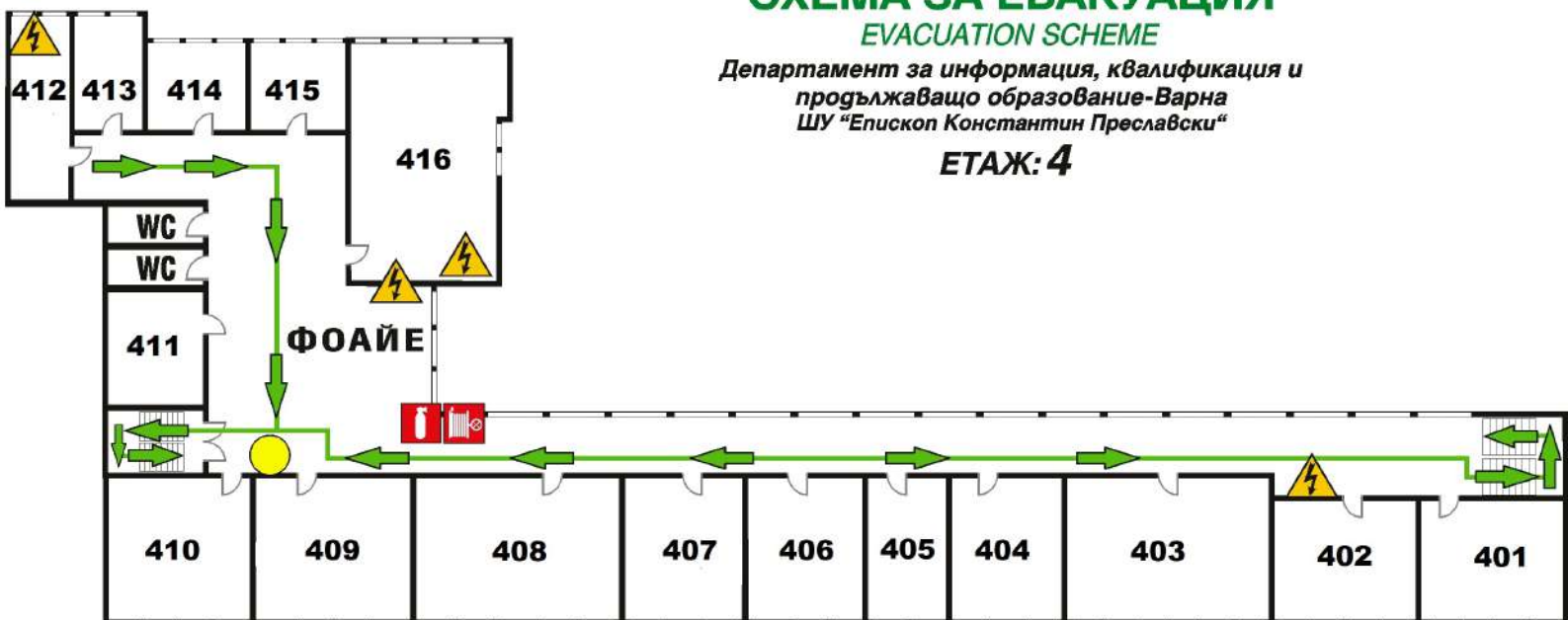
ЛЕГЕНДА;

- | | | | |
|--|---|--|---|
| | МЯСТОТО, КЪДЕТО СЕ НАМИРАТЕ you are here | | ЕЛ.ТАБЛО electric panel |
| | ПРОТИВОПОЖАРНИ УРЕДИ fire extinguisher | | СБОРЕН ПУНКТ rally point |
| | ПОЖАРЕН КРАН fire plug | | ОСНОВЕН ПЪТ ЗА ЕВАКУАЦИЯ evacuation route |
| | ПОЖАРОИЗВЕСТИТЕЛ button to notify in case of fire | | |

СХЕМА ЗА ЕВАКУАЦИЯ EVACUATION SCHEME

Департамент за информация, квалификация и
продължаващо образование-Варна
ШУ "Епископ Константин Преславски"

ЕТАЖ: 4



ПРИ ЗАБЕЛЯЗВАНЕ НА ПОЖАР IN CASE OF FIRE

1. СЪОБЩЕТЕ НА тел. 112 /Call the phone 112/
2. СЪОБЩЕТЕ НА ПРЕБИВАЩИТЕ ЗА ДА ЗАПОЧНАТ ЕВАКУАЦИЯ НА СГРАДАТА /Alarm residents in the building to begin evacuation/
3. БЕЗ ДА ПОЕМАТЕ ИЗЛИШЕН ЛИЧЕН РИСК, ОСЪЩЕСТВЕТЕ ПОЖАРОГАСЕНЕ /Use fire extinguishers if no risk/

ПОЯСНЕНИЕ / Note:

**СБОРНИЯТ ПУНКТ СЕ НАМИРА
ПРЕД ВХОДА НА СГРАДАТА**
Rally point is located in front of the building

ПРИ СИГНАЛ ЗА ЕВАКУАЦИЯ: IN SIGNAL FOR EVACUATION

1. НАПУСНЕТЕ СГРАДАТА ПО УКАЗАНИТЕ МАРШРУТИ ЗА ДВИЖЕНИЕ /Leave the building on the specified routes/
2. НЕ ИЗПОЛЗВАЙТЕ АСАНСЬОРИТЕ /Do not use elevators/
3. СЪБЕРЕТЕ СЕ НА УКАЗАНИЯ СБОРЕН ПУНКТ И ПРОВЕРЕТЕ ДАЛИ ВСИЧКИ СА НАПУСНАЛИ /Move to the rally point. Check that all left/

ЛЕГЕНДА;

- | | | | |
|---|---|---|---|
|  | МЯСТОТО, КЪДЕТО СЕ НАМИРАТЕ you are here |  | ЕЛ.ТАБЛО electric panel |
|  | ПРОТИВОПОЖАРНИ УРЕДИ fire extinguisher |  | СБОРЕН ПУНКТ rally point |
|  | ПОЖАРЕН КРАН fire plug |  | ОСНОВЕН ПЪТ ЗА ЕВАКУАЦИЯ evacuation route |
|  | ПОЖАРОИЗВЕСТИТЕЛ button to notify in case of fire | | |